

# ОПОВЕЩАТЕЛЬ СВЕТОВОЙ ПКИ-СО1(И)

Паспорт

## 1. НАЗНАЧЕНИЕ

Оповещатель световой ПКИ-СО1(И) предназначен для подачи светового сигнала в системах охранной сигнализации и устанавливается внутри помещений отапливаемого и неотапливаемого типа.

## 2. ОСНОВНЫЕ ТЕХНИЧЕСКИЕ ДАННЫЕ

- 2.1. Потребляемая мощность, не более - 0,8 Вт;
- 2.2. Диапазон напряжения питания - 12 - 3 В;
- 2.3. Габаритные размеры, мм - не более 85x70x50;
- 2.4. Масса, кг - не более 0,05
- 2.5. Условия эксплуатации: -40+55С
- 2.6. Степень защиты оболочки Ip54 по ГОСТ 14254.

## 3. КОМПЛЕКТНОСТЬ

Оповещатель ПКИ - СО1(И) 1 шт.  
Паспорт - 1 шт.(на 20 оповещателей)  
Индивидуальная упаковка - 1 шт.

5.2. На рис.2 показана схема подключения ПКИ-СО1(И)

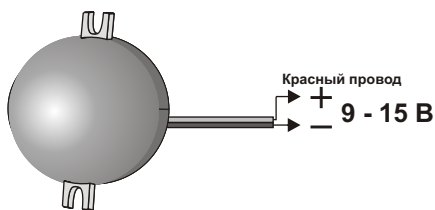


Рис.2 Схема подключения ПКИ - СО1(И).

## 6. ТРАНСПОРТИРОВАНИЕ И ХРАНЕНИЕ

6.1. Транспортирование оповещателей в упаковке предприятия-изготовителя может быть произведено всеми видами сухопутного и воздушного транспорта. Значение климатических и механических воздействий при транспортировании должны соответствовать ГОСТ 12997.

6.2. Хранение оповещателей в упаковке должно соответствовать условиям ГОСТ 12997.

## 7. ГАРАНТИИ ИЗГОТОВИТЕЛЯ

7.1. Гарантийный срок эксплуатации оповещателя устанавливается 18 месяцев со дня ввода его в эксплуатацию, включая гарантийный срок хранения.

## 4. УКАЗАНИЕ МЕР БЕЗОПАСНОСТИ

4.1. Конструкция оповещателя соответствует общим требованиям безопасности согласно ГОСТ 12.2.007.0.

4.2. При проверке, монтаже и эксплуатации оповещателя необходимо выполнять меры безопасности в соответствии с "Правилами технической эксплуатации электроустановок потребителей" и "Правилами техники безопасности при эксплуатации электроустановок потребителей".

## 5. УКАЗАНИЯ ПО ЭКСПЛУАТАЦИИ И ОБСЛУЖИВАНИЮ

5.1. Перед установкой необходимо проверить внешний вид оповещателя на отсутствие повреждений и проверить работоспособность следующим образом: подключить источник питания (типа Б5-7) к выводам оповещателя (рис.2), предварительно установив напряжение питания 9-15 В. При этом должны загореться светодиоды оповещателя.

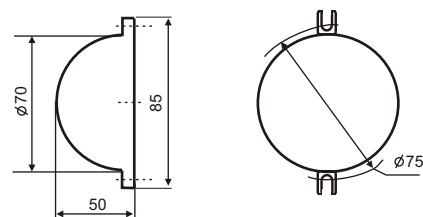


Рис.1. Габаритные и установочные размеры

7.2. Гарантийный срок хранения оповещателя устанавливается 6 месяцев со дня изготовления оповещателей.

7.3. Безвозмездный ремонт или замена оповещателя в течение гарантийного срока эксплуатации производится предприятием-изготовителем при условии соблюдения потребителем правил эксплуатации, транспортирования и хранения.

## 8. СВЕДЕНИЯ О РЕКЛАМАЦИЯХ

При отказе в работе или неисправности оповещателя в период гарантийного срока потребителем должен быть составлен технически обоснованный акт о необходимости ремонта и отправке оповещателя предприятию-изготовителю с указанием наименования изделия, даты выпуска, характера дефекта и возможных причин его возникновения.

Адрес предприятия изготовителя:  
220141 Беларусь г.Минск ул. Купревича 1-3  
ООО "Комтид" <http://comtid.com>

## 9. СВИДЕТЕЛЬСТВО О ПРИЁМКЕ

Оповещатель светозвуковой ПКИ-СО1(И) соответствует техническим условиям ТУ РБ 101166264.006-2004 и признан годным для эксплуатации.

Дата выпуска \_\_\_\_\_